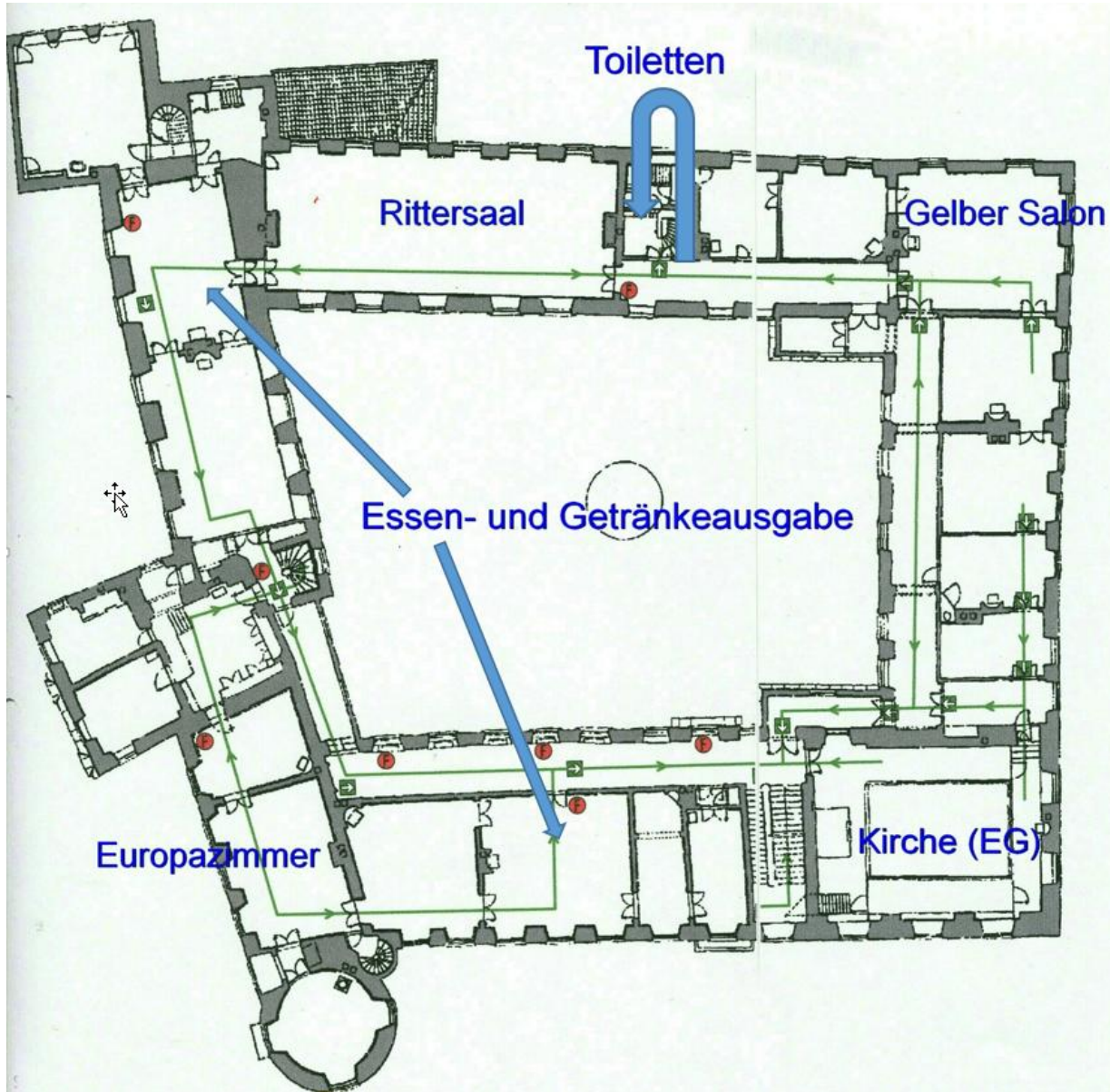


Schloss Eutin im Kerzenschein - Sonntag, 30. Oktober 2016 - 18.00 bis 21.00 Uhr



Die Musik wird in den bezeichneten Räumen dargeboten.

Essen- und Getränkeausgabe befinden sich im Strack- und im Tapetenzimmer.

Bitte stellen Sie das Leergut nur an den dafür eingerichteten Stellen ab.

Bitte nehmen Sie keine Speisen und Getränke mit in die Schlosskirche.

Lehnen Sie sich in keinem Fall an Wände, Möbel, Leuchter etc. an.

Die Toiletten befinden sich im EG / Nordflur – zu erreichen über die Treppe neben dem Rittersaal.

An den Treppenaufgängen im Nord- und Südflur stehen Museumshocker zur Verfügung.

Bei Fragen oder evtl. Zwischenfällen wenden Sie sich bitte an unsere Aufsichtspersonen.

Die Stiftung Schloss Eutin und der Freundeskreis Schloss Eutin wünschen einen unterhaltsamen Abend.