

Programmübersicht

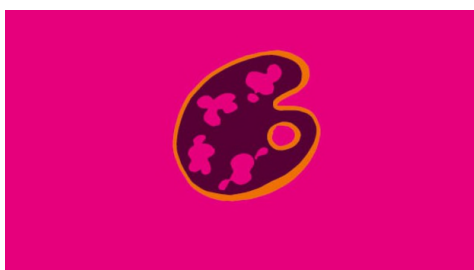
(Änderungen vorbehalten, Stand: 07.04.2016)

Zum Auftakt:

Interreligiöses Gebet

DO, 18 Uhr • Evangelisch-reformierte Kirche Lübeck, Königstr. 18 Der Startpunkt des Festivals, bei dem Menschen aller Religionen und Glaubensrichtungen herzlich willkommen sind. Auf ein friedliches und buntes HanseKulturFestival 2016!

Kunst & Ausstellungen



Ist das Kunst oder kann das weg? Keine Frage, Kunst hat bei uns in Lübeck einen hohen Stellenwert. Hier kann es kein Zuviel geben. Als Kulturstadt haben wir auf engstem Raum ein unglaubliches Angebot an Museen, Galerien, Ateliers und Kunstschaffenden. Zum HanseKulturFestival wollen wir Sie für die Kunst begeistern. Künstler und Kunsthandwerker präsentieren ihr Schaffen und stellen ihre Werke auch an ungewöhnlichen Orten aus, z.B. im Einzelhandel oder in Privathäusern. Freuen Sie sich auf anregende und gerne auch mal kontroverse Gespräche mit den Künstlern.

Offene Ateliers

SA und SO, 12 - 18 Uhr • Große Burgstraße 32 und weitere Ateliers in ganz Lübeck Die Gemeinschaft Lübecker Künstler veranstaltet traditionell an einem Wochenende im Mai die Offenen Ateliers, so auch zum HanseKulturFestival. In ihrer Basisstation in der Großen Burgstraße können Sie sich also mitten im Geschehen über die gesamte Bandbreite der teilnehmenden Künstler informieren und von hier aus einen kleinen Besichtigungstrip planen. In den teilnehmenden Ateliers können Sie die Künstler über ihre Werke ausfragen oder einfach herrlich entspannt über Kunst plaudern.

Internationaler Museumstag

SO 10 - 17 Uhr • Museum Behnhaus Drägerhaus, Königstr. 9-11 • Willy-Brandt-Haus, Königstr. 21 • Günter Grass-Haus, Glockengießerstr. 21 und weitere Museen Die Lübecker Museen öffnen ihre Tore an diesem Tag ganz besonders weit und laden zum ausgiebigen Erkunden ein. Mit speziellen Führungen durch die Dauerausstellungen sowie die aktuellen Ausstellungen lohnt sich an diesem Tag ein Abstecher, um die bunte Vielfalt der Lübecker Museen kennenzulernen oder seine Kenntnisse zu vertiefen.

100 Bilder für das HanseKulturFestival

FR bis SO, durchgehend • mehrere Straßen auf dem Festivalgelände
Die Musik- und Kunstschule Lübeck überrascht mit dieser schönen Kunstinstallation im öffentlichen Raum an vielen Straßenecken und Straßenzügen. Die Bilder haben alle einen maritimen Bezug und leiten die Besucher einmal quer über das Festivalgelände: Von der Musik- und Kunstschule in der Kanalstraße bis zum Schuppen 6 am Hansahafen. Folgen Sie einfach den Bildern.

Lichtinstallation: „Wirkungskreis“

FR und SA, 19.30 - 23 Uhr • Europäisches Hansemuseum, Gefängnishof, An der Untertrave 1

Die Künstlerin Tanja Rathjen aus der Hansestadt Buxtehude schafft mit ihrer abstrakten Lichtinstallation einen klaren Bezug zur Hanse. Die sanft pulsierenden Lichtgemälde zeigen fünf große, sich langsam verändernde Bilder, die zu einem Gesamtkunstwerk verschmelzen. Die Farben stehen stellvertretend für die vielen Hansestädte und die von ihnen ausgehende Vielfalt und stetige Veränderung.

Live-Malerei

SA, ca. 14 Uhr • Evangelisch-reformierte Kirche Lübeck, Königstr. 18

Der Künstler Marc Westermann, gesandt von der Hansestadt Schwerte, zeigt seine außergewöhnliche Live-Malerei. Ein Zusammenspiel aus Bild und Klang, bei dem er vor den Augen der Besucher einzigartige Kunstwerke entstehen lässt.

Fotoausstellung Radbruch

FR und SA, 11 - 20 Uhr • SO, 11 - 18 Uhr • Kleine Altefähre 17

Thomas Radbruch ist vielen Lübeckern durch seine Fotografien bekannt. Zum HanseKulturFestival ergreift er die Gelegenheit und lädt zu einer Ausstellung in sein Haus ein. Wenn Ihnen ein Bild besonders gut gefällt, können Sie es gleich vor Ort kaufen und mitnehmen.

Portraitsausstellung

FR, 11 - 16 Uhr • SA, 10 - 22 Uhr • SO, 12 - 19 Uhr • Produzenten-Atelier in der Essigfabrik, Kanalstr. 28

Künstlerin Titia Ohlhaver empfängt sie in ihrem Atelier in der Essigfabrik und präsentiert ihre großformatigen Portraits berühmter und nicht ganz so berühmter Lübeckerinnen und Lübecker und gibt dabei gerne Auskunft über ihre Acryl-Mischtechnik.

Urban Sketchers: Ausstellung

SA und SO, 16 - 20 Uhr • Hundestr. 43, Weintraubengang 7

Wer oder was sind eigentlich Urban Sketchers? Die Antwort gibt es in dieser wundervollen Ausstellung im urigen Weintraubengang. Einfach mal vorbeischaun.

Workshop Urban Sketching

SA und SO, 13 Uhr • Startpunkt: Große Altefähre 19 • Teilnahmegebühr: € 13, Zeichenblock und Stift inklusive

In ca. 2 Stunden laufen Sie mit Workshopleiterin Julia Bühring mehrere prägnante Punkte unseres Festivals an und haben dann Gelegenheit, innerhalb von kürzester Zeit eine Vielzahl von kleinen Kunstwerken zu erstellen. Frau Bühring zeigt Ihnen, wie das Urban Sketching funktioniert.

Holzchnittworkshop

SA und SO, 12 - 18 Uhr • Clemensstr. 3

Künstler Tiemo Schröder zeigt in seiner Werkstatt seine Arbeiten, vor allem Holzschnitte.

Dabei bietet er jedem interessierten Leienkünstler an, sich selbst einmal auszuprobieren, natürlich unter fachmännische Anleitung. Gegen eine kleine Gebühr dürfen Sie Ihr eigenes Kunstwerk dann mit nach Hause nehmen.

Offenes Atelier Anna Maaß

FR, 16 - 23 Uhr • SA, 11 - 23 Uhr • SO, 11-18 Uhr • Wakenitzmauer 128

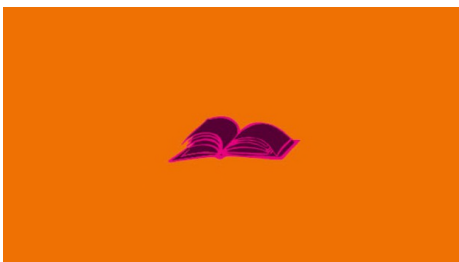
Das Atelier zeigt die Fotokunst und Malerei der Gastgeberin Anna Maaß, Grafiken von Evelyn Wisbar und Kunsthandwerk von Birgit Rohde und Susann Gozdek. Im Hinterhof dieses versteckten Ateliers gibt es ein Kunstcafé unterm Fliederbaum, dazu Saxophon-Musik und abends eine Videoinstallation. Beim Verzehr von hausgemachten Keksen können Sie außerdem ein Polaroid machen oder Ihr Portrait zeichnen lassen.

FotoMarathon

SA, 10 – 18 Uhr • Startpunkt: Markt

Mit "Laufen" im herkömmlichen Sinn hat der FotoMarathon nicht viel zu tun. Vielmehr geht es darum, sich quer durch Lübeck zu bewegen und innerhalb von acht Stunden zehn Motive nach vorgegebenen Themen fotografisch umzusetzen. Kreativität, Improvisation und Spaß am Fotografieren sind dabei die Erfolgsfaktoren. Mitmachen kostenlos.

Literatur & Wissen



Wussten Sie, dass Lübeck im Jahr 2012 den Titel "Stadt der Wissenschaft" tragen durfte? Universität, Musikhochschule und Fachhochschule sind bei uns zu Hause. Und diesem großen Erbe wollen wir auch im Rahmen des Festivals gerecht werden. Fachvorträge zum Thema Hanse oder auch Fair Trade, wissenschaftlich begleitete Autorenlesungen sowie Lesungen in urigen Kaufmannshäusern, in versteckten Innenhöfen oder auf historischen Schiffen bilden eine großartige Bereicherung im gesamten Festivalprogramm.

.....

Literatur Festival Wissenschaft

Diese Lesereihe widmet sich dem Thema Wissenschaft und besteht jeweils aus der Lesung aus einem Roman und einer anschließenden Diskussion und Erläuterung mit dem Autor oder der Autorin und einem fachbezogenen Wissenschaftler. Dies verspricht Spannung pur!
Tickets: 9,-€ im Welcome Center, Holstentorplatz 1

Lesung Pippa Goldschmidt: „Weiter als der Himmel“

FR, 18.30 Uhr • Haus der Wissenschaft, Großes Gemach, Breite Str. 6-8

Pippa Goldschmidt studierte Physik und Astronomie, was in ihrem Roman auch deutlich wird. Sie zeigt die märchenhaften Bilder der Sterne und erläutert gleichzeitig den

wissenschaftlichen Hintergrund.

Lesung Dr. Thomas Bruhn: „Der Entspiegelte und der Spiegelnde“

SA, 11.30 Uhr • Pilgerhalle, Große Gröpelgrube 6

Dr. Thomas Bruhn ist selbst Wissenschaftler, daher kann er seine Lesung und das wissenschaftliche Gespräch auch ganz alleine durchführen. Und das Beste: Musiker ist er auch noch. Freuen Sie sich also auf einen spannenden Mix aus Literatur, Fantasie, Musik und Wissen!

Lesung Stefan Moster: „Neringa oder Die andere Art der Heimkehr“

SA, 15 Uhr • Haus der Wissenschaft, Großes Gemach, Breite Str. 6-8

Wie zuverlässig sind Erinnerungen? Wie zufällig sind die Quellen, derer wir uns bedienen? Diesen und weiteren Fragen geht Stefan Moster in seinem Roman auf den Grund. Gemeinsam mit Professor So Young Park versucht er, Antworten zu finden.

Lesung Derek Meister: „Flutgrab“

SA, 17.30 Uhr • Europäisches Hansemuseum, Beichthaus, An der Untertrave 1

Den Lübeckern wohlvertraut durch seine Rungholt-Romane, wird Derek Meister nun seinen Ermittler dort zum Leben erwecken, wo er hingehört: nämlich in Lübeck! In Kooperation mit dem Figurentheater Lübeck entsteht ein echter Rungholt vor Ihren Augen und taucht mit dem Publikum und Derek Meister ab ins Lübeck der 1390er Jahre, um geheimnisvolle Morde aufzudecken.

Literatur Brunch Wissenschaft

SO, 10 Uhr • La Cucina, Große Burgstr. 40 • Großer Brunch 18,50 € oder Frühstücksteller 11,- € • Reservierung unter 0451-70 79 37 03 oder info@la-cucina.biz, Stichwort „Literatur“
Treffen Sie die Autoren Pippa Goldschmidt, Dr. Thomas Bruhn, Stefan Moster und Derek Meister und klönen Sie bei einem deftigen Brunch über Ihre Eindrücke der Lesungen oder plaudern Sie einfach unverbindlich mit den Schriftstellern.

.....

Nature Slam mit Mona Harry

SO, 11 - 16 Uhr (Workshop) • SO 16 - 17 Uhr (öffentliche Aufführung) • Haus der Wissenschaft, Breite Str. 6-8 • Tickets und Anmeldung tba

Mona Harry ist mit ihrer „Liebeserklärung an den Norden“ mittlerweile eine kleine YouTube-Berühmtheit. Darin schwärmt sie von den rauen aber schönen Breitengraden, in denen auch wir Lübecker wohnen. Der Tag beginnt mit einer Lesung von Mona Harry, geht dann um 11:30 in einen mehrstündigen Workshop über, in dem die Teilnehmer gemeinsam mit der jungen Poetry Slammerin Texte über die Themen Glück, Natur, Norden und Lübeck erarbeiten und schließlich um 16 Uhr eine öffentliche Aufführung ihrer Ergebnisse bieten.

Öffentliche Führung durch die Dauerausstellung „Die Hanse“

FR bis SO, 11 Uhr (Englisch), 13 Uhr, 15 Uhr, 17 Uhr (Deutsch) • Europäisches Hansemuseum, An der Untertrave 1 • Tickets direkt an der Kasse, Anmeldung nicht möglich
Das Europäische Hansemuseum ist das weltweit größte Museum über die faszinierende und einzigartige Geschichte der Hanse. Erst im letzten Jahr wurde es eröffnet und erfreut sich seitdem großer Beliebtheit bei Besuchern aus aller Welt. Prädikat: „Muss man gesehen haben“!

Exklusiv während des HanseKulturFestivals gibt es Jahreskarten des Europäischen Hansemuseums zum Sonderpreis (gültig ab dem Kaufdatum):

Erwachsene 30,- € statt 40,- €

Ermäßigt 25,- € statt 35,- €

Kinder 15,- € statt 25,- €

Öffnungszeiten während des HanseKulturFestivals:

FR und SA, 10-20 Uhr • SO, 10-18 Uhr

Im Kloster brennt noch Licht...

FR und SA, 22 Uhr • Europäisches Hansemuseum, An der Untertrave 1 • Tickets: 3,50 €, Anmeldung ab 1. Mai über info@hansemuseum.eu

Bruder Albertus nimmt Sie mit auf eine Reise durch mehr als 700 Jahre Geschichte. Die inszenierte Laternen-Führung durch das Burgkloster verspricht Gruselspaß und geheimnisvolle Schatten vergangener Tage.

Lesung Gabriele Hannemann: „Marisha, das Mädchen aus dem Fass“

FR, 18 Uhr • Engelswisch 49

Eine wahre Geschichte über ein kleines jüdisches Mädchen, das von einer polnischen Familie in einem Fass versteckt wird und nur eine Stunde täglich aus diesem heraus darf, liegt diesem Roman von Gabriele Hannemann zugrunde. Die Geschichte sowie die Sprache sind kindgerecht, aber auch für Erwachsene ein einfühlsames Erlebnis.

Lesung Lena Johannson: „Mord auf dem Dornbusch“

FR, 19 Uhr • Essigfabrik, Kanalstraße 26-28 • Hutgeld

Rot-weißes Absperrband. Auf dem Boden die Umrisse eines Körpers. Einer Leiche? Lena Johannson liest bei dieser mörderischen Veranstaltung aus ihrem zweiten Krimi „Mord auf dem Dornbusch“. Der Abend verspricht mehr als eine Lesung zu werden, denn die Zuhörer schlüpfen in die Rolle von Ermittlern.

Lesung Cornelia Funke: „Spiegelwelt“

SA, 18.30 Uhr, Einlass 18 Uhr • Europäisches Hansemuseum, Saal „La Rochelle“, An der Untertrave 1 • Informationen zum Vorverkauf bald an dieser Stelle

Die erfolgreiche und international gefeierte Kinder- und Jugendbuchautorin Cornelia Funke besucht zum wiederholten Male Lübeck, denn wie ihre Romane ist Lübeck einfach phantastisch! Sie liest Geschichten aus der "Spiegelwelt" und erzählt von ihrem Leben als Autorin. Moderiert wird diese Kooperationsveranstaltung mit dem Hansemuseum von Jörg-Philipp Thomsa, Leiter des Günter Grass-Hauses.

Das Hansevolk zeigt Musik, Tanz und Mode des Mittelalters

SA, 11 Uhr • Europäisches Hansemuseum, Gefängnishof, An der Untertrave 1

Musikalisch und tänzerisch untermalt werden die Gewänder des 15. Jahrhunderts vorgestellt, die viel über die Entwicklung der mittelalterlichen Kultur verraten. Die Darsteller des Hansevolks schließen ihre Vorführung mit einem Totentanz und Pestzug, es ist eben düster im Mittelalter. Um 15 Uhr lohnt sich ein Abstecher zum Hafengelände, wo eine Entladeaktion nachgestellt wird.

Der Werdegang eines Hansekaufmanns von der Schule bis zum Grab (Vortrag)

SA, 13 Uhr • SO, 15 Uhr • Europäisches Hansemuseum, La Rochelle, An der Untertrave 1

Prof. Dr. Hammel-Kiesow schildert in diesem Vortrag am Beispiel einer fiktiven Biografie den Werdegang eines Hansekaufmanns. Dabei kommen viele Geheimnisse erfolgreichen Hanseaten und der Politikszene der Hanse ans Tageslicht.

Wie fair war der Handel des mittelalterlichen Hansebundes? (Vortrag)

SA, 15 Uhr • Europäisches Hansemuseum, La Rochelle, An der Untertrave 1

Prof. Harm von Seggern geht Themen wie spätmittelalterlicher Formen der Ausbeutung oder

Kinderarbeit auf den Grund. Wie waren die Produktionsbedingungen im städtischen und ländlichen Handwerk zu Zeiten der Hanse? Eine anschließende Diskussion wird auch einen Bezug zur Neuzeit nicht scheuen.

Hanse Poetry Slam

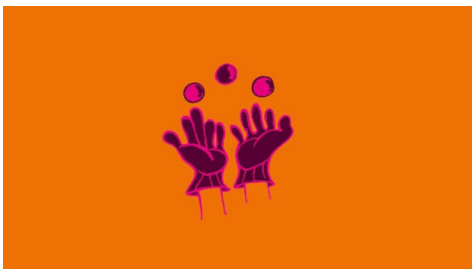
SA, 16.30 - 18 Uhr • Europäisches Hansemuseum, Gefängnishof, An der Untertrave 1
Vier Wortakrobaten aus Norddeutschland kämpfen mit freien Geschichten und Reimen um die Hanse-Krone. Wer gewinnt, entscheidet das Publikum. Moderiert wird das Textspektakel vom Lübecker Slammer Tilo Strauss.

Lesung Jobst Schlennstedt: #hanseterror

Zeit tba

Der Roman befasst sich mit einem jüngeren Ereignis in der Lübecker Geschichte: dem G7-Gipfel im April 2015. Kriminalhauptkommissar Birger Andresen wird in eine Geiselnahme in der Innenstadt verwickelt und die ganze Stadt scheint in Gefahr zu sein. Bei diesem explosiven Thriller mit Originalschauplätzen rund um Sie herum stellen sich die Nackenhaare einzeln auf.

Theater & Straßenkunst



Unsere Altstadt wird zur Bühne. In allen Ecken ist Musik, Gaukelei und Straßenkunst. Auf Ihrem Weg durch die Straßen säumen kleine Kulturmomente Ihren Weg, die meisten verfolgen keinen genauen Zeitplan. Lassen Sie sich einfach treiben und halten Sie Augen und Ohren offen.

Theater Liebreiz & Friends

FR - SO, 11-22 Uhr • Gesamte nördliche Altstadt

Straßenzirkus, Feuershows, Walkacts – an nahezu jeder Ecke erwartet Sie während des gesamten Festivalwochenendes ein Rausch aus Bewegung und bunten Hinguckern. Mal versteckt, mal ganz offen an der Straßenecke wartet der nächste Act mit einer spektakulären Show, um Sie auf eine phantasievolle Reise mitzunehmen. In den Abendstunden lassen wir die Beckergrube in Flammen aufgehen und das Feuer in wunderschönen Formen lodern.

Bilderfluss

FR und SA, 19.45 / 20.45 / 21.30 / 22.30 / 23.15 Uhr • Abfahrt: Anleger MuK • Dauer: ca. 1 Stunde • Tickets: 29,- € / 25,- € ermäßigt unter www.combinale.de oder im Theater Combinale, Huxstr. 115

Schippern Sie in offenen Schiffen um die Altstadt durch ein zauberhaftes Theaterland am Uferstrand. Poesie der Bewegung, atemberaubende Artistik, farbenfrohe Performances – all dies genießen Sie auf Ihrem Logenplatz in einzigartiger Kulisse direkt vom Wasser aus. Fast 100 Akteure sind an diesem Spektakel beteiligt. An jeder Biegung des Flusses wartete ein neues kleines Wunder: Funkenregen, Fliegende Fische, Windspiele, Feen und Baumgeister. Platz

nehmen und staunen!

Nordische Filmtage: Open Air Kino

FR bis SA, 21 Uhr • Burgtorwiese

Die Nordischen Filmtage Lübeck zeigen an zwei Abenden ausgewähltes Kino unter freiem Himmel und laden Sie herzlich dazu ein. Im heimeligen Liegestuhl oder auf der kuscheligen Picknickdecke kommen die Cineasten unter uns voll auf ihre Kosten. Mit Blick auf den Hafen können Sie Ihre Fantasie schweifen lassen und sich ganz in den gezeigten Bildern verlieren. Die Filme, die gezeigt werden sind „Sound of Noise“ und „Mitternachtstango“.

Rigoletto – Oper mit Figuren

FR, 19.30 Uhr • Europäisches Hansemuseum, Gefängnishof, An der Untertrave 1 •

Anmeldung erforderlich ab 1. Mai unter info@hansemuseum.eu. Annahme nach Reihenfolge der Anmeldung. Einlass bis 19 Uhr, danach werden die Karten freigegeben.

Mit großen Holzfiguren bringt das Figurentheater Lübeck die Inszenierung von Rigoletto nach Motiven von Giuseppe Verdi und Victor Hugo auf die Bühne des Hansemuseums.

Öffentliche Kostprobe: Die Marzipanpiraten – Im Namen der Hanse (Musical für kleine und große Piraten zwischen 7 und 100 Jahren)

SA, 10 Uhr • Theater Lübeck, Großes Haus

Der habgierige Käpt'n Niederstrecker lehrt einer historischen Hansestadt das Fürchten. Die Bürger leisten tapfer Widerstand, stellen nach einem alten Rezept eine süße Masse her und formen daraus kleine Marzipanpiraten. Können diese die Stadt retten? Piratenfans und Marzipanliebhaber erhalten hier einen ersten Eindruck über die Probenarbeit zum Musical, Premiere ist dann am 9. Juni 2016 im Theater Lübeck.

Breakdance mit Concrete 3

SA, 13 Uhr und 18 Uhr • HanseKulturFläche Beckergrube

Die smarte Lübecker Breakdance-Combo wird auch zum HanseKulturFestival die Besucher zu begeistern wissen. Die atemberaubenden Moves und Stunts der fünf jungen und charismatischen Tänzer faszinieren am Samstag gleich zweimal.

Zaubertheater

SA, 14 Uhr • HanseKulturFläche Beckergrube

FR bis SO, 12-17 Uhr • gesamte nördliche Altstadt

In der Mengstraße zu Hause, erschließt das Zaubertheater Lübeck nun neues Gebiet für sich. Unter freiem Himmel zaubert es sich ohnehin viel besser. Illustre Zaubertricks und echte Magie kommen hier zu einer bunten Show zusammen und machen die Realität ein klein wenig fantastischer.

Zirkusumzug Charivari

SO, 13 Uhr • Beckergrube, Koberg, Große Burgstraße

Der Jugendzirkus Charivari zeigt eindrucksvoll, welche heranwachsenden Talente in Lübeck schlummern und präsentiert seine gesamte Bandbreite an Artistik und gemeinsam erlernten Tricks. Dabei werden die Jugendlichen taktvoll von der Samba Percussiongruppe Sambarata unterstützt und begleitet. Quer über das Festivalgelände geht der bunte und vielseitige Zirkusumzug, das sollten Sie nicht verpassen.

LIMIT!

Zeit tba • HanseKulturFläche Beckergrube

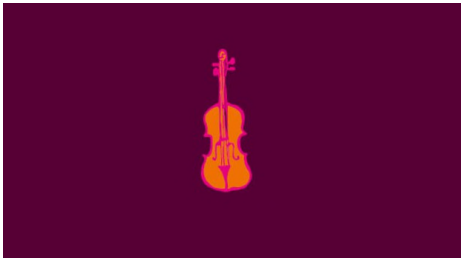
Die zweifachen deutschen Hip Hop Meister möchten sich Ihnen vorstellen. Die jungen Lübecker Künstler sind hochmotiviert und zeigen ihr ganzes Können zum

HanseKulturFestival. Hals- und Beinbruch!

Verein für orientalischen Tanz

SA, 15 Uhr • HanseKulturFläche Beckergrube

Musik



Ohne Musik wäre das Leben ein Irrtum. Beim HanseKulturFestival machen wir die ganze nördliche Altstadt zur Bühne. Musiziert wird ganz urig auf den Schiffen im Museumshafen, mitten im Leben auf den Straßen, versteckt in Gängen und Höfen und im ganz kleinen Rahmen in der guten Stube der Lübecker Bürgerhäuser. Klangvoll geht es auf der Festivalbühne auf dem Koberg zu und der Musikteppich webt die ganze Altstadt in musikalische Farben ein. Freuen Sie sich auf Musikgruppen aus befreundeten Hansestädten und Lübecker Musiker, die Sie mit sämtlichen Genres von Klassik und Pop bis zu Shanty und Chanson davon überzeugen, dass das Leben alles ist, nur kein Irrtum.

.....

Festivalbühne auf dem Koberg

FR und SA, 11-22 Uhr • SO 11-18 Uhr • Koberg

Für das vielfältige Musikprogramm auf der Hauptbühne des HanseKulturFestivals zeigt sich das Team der Musik- und Kongresshalle Lübeck (MuK) verantwortlich.

Einschlägige Lübecker Bands sowie Newcomer zeigen eindrucksvoll, wie abwechslungsreich die lokale Musikszene ist. Ergänzt wird das Programm durch Musiker aus anderen Hansestädten, die sich gerne an unserem bunten Festival beteiligen.

Der Freitag: Lübeck international

Hansemusical

FR, 11 Uhr

Das multikulturelle Hansemusical ist für alle Altersgruppen konzipiert und vermittelt allerlei Wissenswertes über die Hanse. Auszüge aus dem Musical werden im Rahmen des HanseKulturFestivals von Schulklassen aufgeführt.

Viljandimaa Kammerkoor (Viljandi Kammerchor)

FR, 12.30 Uhr

Viljandi ist eine Hansestadt in Estland und war im vergangenen Jahr Gastgeberin des Internationalen Hansetags. Als musikalischer Export besucht uns nun der gemischte Kammerchor mit knapp 30 Sängerinnen und Sängern.

Monique and the Jacks

FR, 14 Uhr

Die 2010 gegründete Band zeigt auf der Bühne eine breite Facette von unterschiedlichen Songs aus Rock, Pop, Jazz und Soul. Monique, der kleine Wirbelwind aus Trinidad, zeigt eine unvergleichbare Bühnenshow, „the Jacks“ bilden dafür das musikalische Fundament.

Ella Music Education

FR, 15.30 Uhr

Ausgesandt von der schwedischen Hansestadt Visby, besuchen uns zwei Rockbands dieser besonderen Musikschule im Rahmen ihrer Tour durch Südschweden. Das Musikprogramm der Ella Music Education richtet sich an Frauen und Transgender-Personen und kämpft für mehr Gleichheit in der Musikindustrie.

Kid Kommander

FR, 17 Uhr

Taufrisch an Jahren und dabei musikalisch schon unglaublich gereift bringen Lübecks Newcomer Kid Kommander mitreißenden Brit-Pop-Rock und Indie-Rock auf die Bühne und zeigen einmal mehr, was für ein großes Potenzial junger Musiker in Lübeck steckt.

Bony Divesuit

FR, 18 Uhr

Maudite

FR, 19 Uhr

Die 5 jungen Musiker aus Lübeck schaffen es mit ihrer Musik, Geschichten über die Menschen und über das Leben auf eine Art und Weise zu erzählen, der man sich schwer entziehen kann. Umhüllt von treibendem Rock treffen zarte, melodische Blues Rhythmen unerwartet auf Dub Elemente.

PAINT

FR, 20.30 Uhr

PAINT sind drei leidenschaftliche FettFunkRock-Musiker, die Musik nicht denken sondern fühlen! Sie erzählen vom Leben in all seinen Facetten, mal laut und direkt, mal leise und nachdenklich und laden ihr Publikum ein zu einem Betriebsausflug der Endorphine.

Der Samstag: Lübeck rockt

Duo Taktlos

SA, 11.30 Uhr

Seit 1990 hat das „Duo Taktlos“ im Ruhrgebiet bereits eine große Fangemeinde. Zu uns gekommen durch die Hansestadt Hattingen geben Sie bekannte Oldies, Rock-/Popballaden und aktuelle Songs mit viel Leidenschaft und Spielfreude mit einer einzigartigen Note zum Besten. Gar nicht taktlos!

Spring of Autumn

SA, 14 Uhr

Eine Lübecker Band, die von Rock über Pop bis hin zu Balladen viel gute Musik liefert! Die fünf jungen Musiker bieten neben eigenen Songs auch Interpretationen bekannter Songs von Billy Talent, Katy Perry oder Green Day.

Arrested

SA, 15.10 Uhr

ARRESTED! So heißt Lübecks neue Nachwuchsband, von der man sich gerne auf der Bühne

verhaften lassen möchte. Energiegeladener Crossover-Rock trifft auf einen Hauch von HipHop-Pop.

Mighty Day Times

SA, 16.15 Uhr

Die junge Indie-Rock Granate Mighty Day Times ist uns aus der Hansestadt Buxtehude zugeflogen.

Magnus Landsberg und LIZA&KAY

SA, 18 Uhr

Das sympathische Songwriter-Duo lernte sich 2010 in Hamburg kennen und erkannte bald die gemeinsame musikalische Heimat. Tiefgründige aber stets positive Popsongs laden zum Träumen ein.

Herr Bösel

SA, 19.15 Uhr

Einen Herrn Bösel findet man in dieser Gruppe vergebens. Die Kieler Groove-Maschine verbindet Rap-Vocals und Gesangsmelodien mit elektronischen Beats und lässigem Rhythmus. Es darf getanzt werden!

Liedfett

SA, 20.30 Uhr

Das hanseatische Akustik-Punk-Trio hat seine neueste, ganz persönliche Formel zur melodiösen Weltverbesserung in Form des neuen Albums mit dem Titel „LAUFENLASSEN“ im Gepäck. Eine bunte Mischung vieler Stilrichtungen, reinhören ist angesagt.

Der Sonntag: Lübeck singt mit

Bigband der Musikschule Lüneburg „Right Now“

SO, 11 Uhr

Die Bigband aus Lüneburg hat sich Klassikern aus Jazz, Soul und Rock verschrieben und wird am letzten Festivaltag den Koberg zum Beben bringen.

Lübecker Singakademie

SO, 15 Uhr

Gabriele Pott leitet seit 2003 die Lübecker Singakademie, einem bis zu 80 SängerInnen umfassenden Konzertchor. Neben Kostproben aus dem umfangreichen Programm erklingt als Finale das „Oh, Fortuna“ aus Carl Orffs „Carmina Burana“, das von allen Besuchern mitgeschmettert werden darf.

Lübeck singt

SO, 16.15 Uhr

Anlässlich des Hanse Kultur Festivals lädt Michael P. Schulz gemeinsam mit der Liedertafel zum beliebten Volkslieder singen auf den Koberg ein. Die kostenfreie Liederfibel „Lübeck singt“, gesponsert von der Michael Haukohl Stiftung, ist am Stand der MuK erhältlich.

Grölgruppe

SO, 17.15 Uhr

Initiiert vom Theater Combinale ist die alljährliche Grölgruppe Anlaufpunkt für alle Lübecker Badewannensänger, Lagerfeuerpoeten und verkannten Supertalente, die gemeinsam aus vollem Herzen und mehr oder weniger rauher Kehle Schlager, Pop und Volksliedgut singen. Grölen Sie mit!

.....

Musik im Gefängnishof

FR, 19.30-22 Uhr • SA, 11-22 Uhr • SO, 11.30-18 Uhr • Europäisches Hansemuseum, Gefängnishof, An der Untertrave 1

Abwechslungsreich und für jeden Geschmack und jedes Alter das Richtige: Hier kann sich jeder seine Rosinen herauspicken.

Freibeutermukke

SA, 15 Uhr

Als Freibeuter kostümiert, fungiert diese nette Combo als musikalischer Botschafter Lübecks. Die Musik, die die Musiker auf Fanfaren, Schlagzeugwagen, Glockenspielen bis hin zu Xylophonen spielen, ist laut, rockig, fetzig, manchmal auch wild und ein wenig chaotisch.

McCabe & Kanaka

SA, 19 Uhr

Dieses Irisch-Deutsch-Polynesisches Musikerduo aus Lübeck hat sich der traditionellen maritimen und irischen Folkmusic verschrieben. Lassen Sie sich auf eine Reise in die Zeit von Tavernen, Segelschiffen und singenden Piraten entführen.

Glenfiddle

SA, 21 Uhr

Glenfiddle verleihen Klassikern der Folkmusik ihren ganz eigenen Sound. Auf diese Weise bekommen die Greatest Hits der traditionellen keltischen Musik ein neues Gewand und verleiten gerne dazu, das Tanzbein zu schwingen.

Stadtteil-Orchester Eichholz, Tontalente e.V.

SO, 13 Uhr

Das Orchester besteht aus Profis und Anfängern, die Instrumente wie Akkordeon, Gitarre oder Geige spielen und gemeinsam ganz unterschiedliche Songs interpretieren. Dazu gibt es selbstgeschriebene Raps vom Feinsten!

Lutopia Orchestra

SO, 14.30 Uhr

Das einzigartige Lübecker Duo mit dem illustren Multiinstrumentalisten und der Sängerin am Kontrabass lässt es beim HanseKulturFestival man wieder krachen. Rhythm'n'Blues, Folk, Polka oder trashiger Funk – Das Lutopia Orchestra ist sowohl für die Ohren als auch für die Augen ein echtes Original.

.....

HanseKulturFläche Beckergrube

FR, 15-23 Uhr • SA, 11-23 Uhr • SO 11-17 Uhr • Beckergrube

In der Beckergrube wird es neben Musik auch allerlei Getanztes und Gekunststücktes geben. Einen genauen Zeitplan werden wir in Kürze hier einfügen.

.....

Klingende Gänge und Höfe

Kammerpop

SA, 14 Uhr • Hellgrüner Gang

Das charmante Ensemble hat zum HanseKulturFestival ein schönes und internationales Programm entworfen, das in der einzigartigen Kulisse des versteckten Hellgrünen Gangs wahrlich ein Geheimtipp ist. Bei schlechtem Wetter wird in der Essigfabrik, Kanalstraße 26 gespielt.

Mairike und Miss Uku

SA, 17 Uhr • Birnenbaumhof

Melancholische, liebliche und kesse Lieder singt Mairike in verschiedenen Sprachen – im Übermut vielleicht gar auch auf Russisch. Begleitet wird sie dabei von sich selbst auf ihrer Ukulele.

TroubaDuo

SA, 18.30 Uhr • Birnenbaumhof

Auch im Birnenbaumhof wird das Klezmer-Zweigespann vorbeischaun und poetische Klänge verbreiten. Schauen Sie vorbei!

MEUTE

Zeiten tba • Clemensstraße

Techno und Spielmanszüge sind nicht unbedingt Worte, die man miteinander assoziiert. Im Falle der Hamburger „Techno Marching Band“ MEUTE finden sie jedoch zueinander. Die Bläser und Schlagzeuger dieser bunten Combo entziehen elektronische Musik dem DJ-Pult und verwandeln sie in ein elektro-akustisches Blasmusik-Inferno.

.....

Kirchenklang

FR bis SO • St. Jakobi

St. Jakobi lädt Besucher ein, den Kirchraum als einen Raum der Ruhe neu zu erleben, z.B. durch Farbspiele an den Säulen, durch eine Wasserader, die sich im Altarraum ausdehnt und durch viele musikalische Hörerlebnisse in den einzelnen Räumen der Kirche.

Raumklang

FR, 18 Uhr

Musikalische Impressionen mit Posaune und Saxophon aus der Zeit der Hanse bis in die Gegenwart.

Große Orgelvesper

SA, 17 Uhr

„Musik – Wort – Kunst“: Musik und Lyrik von der Gotik bis zur Neuzeit präsentiert von Prof. Arvid Gast und Pastor Lutz Jedeck.

Gotik meets Jazz

SA, 18.30 Uhr

Mit Orgel und Saxophon treffen eingängige Jazzklänge auf rote Backsteingotik-Architektur.

Jakobusmahlzeit mit anschließender Matinee

SO, ab 10.40 Uhr

Nach einem gottesdienstlichen Beginn im Mittelschiff wird in den Seitenschiffen zum Jakobusmahl aufgetischt. Dazu gibt es Tischreden zu aktuellen Themen und Musik von verschiedenen Ensembles. Ab 12.15 erklingt eine musikalische Matinee mit Marimba und

Saxophon.

.....

Verschiedene Orte

A Night at the Movies: Das Konzert des Jugendsinfonieorchesters Lübeck

FR, 19 Uhr • SO, 11 Uhr • Schuppen 6, An der Untertrave 47a • Tickets: 10,- €/ermäßigt 7,- €
erhältlich bei Musik- und Kunstschule Lübeck, Kanalstr. 42-50

Unter der Leitung von Thimo Neumann spielt das Jugendsinfonieorchester Lübeck ein Repertoire bekannter Filmthemen (z.B. Star Wars, Fluch der Karibik, Jurassic Park), das durch Klassiker der amerikanischen Musicaltradition und aktuellen Musicalproduktionen der letzten Jahrzehnte erweitert wird.

Klavierkonzert Yul Anderson

SA, 20 Uhr • Galerie Essig, Essigfabrik, Kanalstraße 26-28 • Tickets: AK 25,-€ / 15,-€

Der kalifornische Pianist Yul Anderson gastiert am 21. Mai mit seinem neuen Konzertprogramm "The Ultimate Piano Experience" – eine bewegende und authentische Mischung aus Gospel/Blues-Improvisationen und europäischer Klassik.

Andrea Krumkühler

SO, 11.15 Uhr • Galerie Essig, Essigfabrik, Kanalstraße 26-28

Kleine musikalische Häppchen aus Operette und Musical unter dem Motto "Ich hätt´getanzt heut Nacht" singt Andrea Krumkühler in der Essigfabrik für Sie.

Shantychor Möwenschiet

Zeit tba • LISA VON LÜBECK, Hansahafen, An der Untertrave

Mehr maritimes Flair gibt es nicht: Das Lübecker Urgestein, der Shantychor Möwenschiet, mit einem Konzert auf der LISA! Alle Landratten an Bord!

Danziger Musenkuss

SA und SO, 12 und 14 Uhr • Museums der Hansestadt Danzig, Engelsgrube 66

Das Ensemble „Zwei Musen“ spielt und singt Werke aus Barock und Renaissance von Monteverdi, Purcell, Strozzi und weiteren. Nymphen, Liebeswirren und dringliche Küsse sind nur ein paar Schlagworte, die musenhaft interpretiert werden.

Meerklang Travemünde

SA 12-16 Uhr • Hansahafen, An der Untertrave

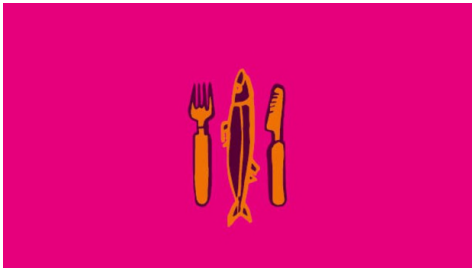
Handgemachte Seemannslieder gibt es auf der Terrasse des Hausbootes „TAMMY“ zu hören. Mitsingen ausdrücklich erwünscht!

Andreas Liebert

Zeit tba • LISA VON LÜBECK, Hansahafen, An der Untertrave

Beschreibung folgt

Kulinarisches



Liebe geht durch den Magen. Wir Lübecker sind Gastgeber der Herzen und möchten Sie an diesem Wochenende ganz besonders verwöhnen. Auf dem Koberg lädt u.a. der Fair.Bio.Regional Point zu fairen und regionalen Gaumenfreuden ein, unsere Restaurants bieten besondere Köstlichkeiten zum HanseKulturFestival und so mancher Lübecker oder manche Lübeckerin öffnet seine oder ihre gute Stube, um Sie mit Selbstgebackenem zu bewirten.

Genuss-Platz Koberg

FR und SA, 11 - 23 Uhr • SO, 11 - 18 Uhr

Appetit? Dann auf zum Koberg! Hier gibt es alles, was das Herz begehrt und noch viel mehr. Das vielfältige Angebot reicht von Food-Trucks über regionale Spezialitäten von Lübecker Köchen bis hin zu Fisch aus Hamburg. Absolutes Highlight ist der Fair. Bio. Regional-Point, der ganz auf fair gehandelte und BIO-zertifizierte Speisen und Getränke setzt. Lübeck ist ja bekanntlich Fair-Trade-Stadt und hat damit auch einen gewissen Standard und natürlich viele Anbieter vor Ort, für die FAIR ganz groß geschrieben wird. Alle Anbieter sind aufeinander abgestimmt, sodass Sie Angebote immer nur einmal vorfinden. Dadurch ermöglichen wir die größtmögliche Vielfalt für Ihren Gaumen. Lassen Sie sich fairführen!

Spargel- und Erdbeeressen

Der Verein Lübecker Köche lädt Sie zum Spargel- und Erdbeeressen ein. Schauen Sie den Köchen über die Schulter, wenn sie diese regionalen Köstlichkeiten veredeln. Und was macht im Mai mehr Lust als Spargel und Erdbeeren? Lecker!

Jakobusmahl

SO, 10.40 - 12.15 • St. Jakobi, Jakobikirchhof 3

Nach dem Gottesdienst am Sonntag werden die Seitenschiffe der Seefahrerkirche zu langen Tafeln. Bei schöner Musik und anregenden Gesprächen speisen Sie ein echtes Jakobusmahl. Wer anschließend noch verweilen möchte, kann zur Verdauung ab 12.15 Uhr einer musikalischen Matinee mit Marimba und Saxophon lauschen.

Restaurant NORD

FR und SA, 10 - 20 Uhr • SO, 10 - 18 Uhr • Europäisches Hansemuseum, An der Untertrave 1

Das Restaurant NORD kreiert ganz speziell für das Festival besondere Gerichte und verköstigt Sie neben dem Restaurant auch auf den Veranstaltungsflächen des Hansemuseums mit Speisen und Getränken. Auf der Dachterrasse erwartet Sie eine Bar mit grandiosem Blick auf die Trave und den Hafen. Neu ist das Café „Fräulein Brömse“, das Ihnen Kaffee und Kuchen vom eigenen Konditormeister in gemütlicher Atmosphäre bietet.

Fischbräterei Hamburg

FR - SO, 11 - 23 Uhr • St. Jakobi, Jakobikirchhof 3

Heinrich aus Hamburg – ein echtes Urgestein des Hansebundes. Bisher hat er noch jeden

Hansetag mit seinem Heringsstand bereichert. Auch in Lübeck war er 2014 mit von der Partie und wird nun zum HanseKulturFestival erneut hanseatisches Flair verbreiten. Bei frischem Fisch und einem kühlen Bier lässt es sich aushalten.

Fisch-Hütte

FR bis SO, 11 - 20 Uhr • An der Untertrave 54b

Friscen Fisch gibt es ganzjährig in der Fisch-Hütte, einem echten Kult-Treffpunkt für jeden Fischkopp. Mit Blick über den Hafen kann man hier den regionalen Fang genießen und nach Herzenslust schlemmen. Zum HanseKulturFestival gibt es einen Außenstand mit Fischbrötchen und allerlei Fingerfood sowie ein spektakuläres Live-Räuchern. Absoluter Geheimtipp!

Schiffergesellschaft

FR bis SO, 11 - 23 Uhr • Breite Str. 2

Das Traditionsrestaurant in Lübeck schlechthin muss man einfach gesehen haben. Zum HanseKulturFestival wird zusätzlich zum normalen Restaurantbetrieb ein Stand mit frisch geräuchertem Stremellachs im Brötchen aufgestellt. Verschiedene Weine sowie Bier und Spirituosen - Eigenmarke Schiffergesellschaft versteht sich – lassen keine Wünsche offen.

Marlistro Museumscafé

FR und SO, 11 - 18 Uhr • Königstr. 15

Als Sondergericht zum HanseKulturFestival können Sie in diesem schönen Café Labskaus „Seemanns Art“ schlemmen. Dieser wird frisch zubereitet serviert. Wer dort ist, sollte auch unbedingt einen Blick in den schönen Garten werfen, es lohnt sich.

Frøken Wildhagen

FR und SA, 12 - 20 Uhr • Beckergrube 90

Kennen Sie „Kalles Eiknække“ und weitere skandinavische Spezialitäten? Falls nicht, sollten Sie unbedingt die Köstlichkeiten dieses nordischen Restaurants kosten. Wir wünschen guten Appetit!

Piazza Pipistrello

FR und SA, 12 - 22 Uhr • Beckergrube 88

Eine Open Kitchen bietet das Restaurant Pipistrello zum HanseKulturFestival an. Schauen Sie den Köchen über die Schulter, wenn sie ihre veganen und vegetarischen Speisen mit frischen Wildkräutern verfeinern. Schnuppern, erleben, probieren – klingt nach einem herzhaften Kocherlebnis.

Klassik Altstadt Hotel

SA und SO, 12 - 18 Uhr • Fischergrube 52

Kaffee und Kuchen wie bei den Buddenbrooks! Standesgemäß werden Sie hier in historischen Kostümen empfangen und können am Straßenrand einkehren und dem leckeren Kuchenangebot frönen. Bei schlechtem Wetter lädt das Hotel Sie zu sich in die gute Stube ein.

Pizza Factory

FR bis SO, 12 - 23 Uhr • An der Untertrave 18

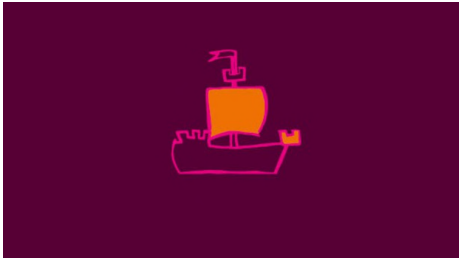
Frischgebackene Pizzen und erfrischende Getränke gibt es in dieser kleinen Pizzeria direkt am Hafen. Ein kleiner Stand vor dem Laden ermöglicht auch eine Verköstigung „to go“, wie wäre es mit der speziellen Festival-Pizza?

Engelsbäckerei

FR und SA, 10 - 18 Uhr • Große Petersgrube 8a

Etwas abseits des Festivalgeschehens empfiehlt sich ein kleiner Abstecher in die Große Petersgrube zur Engelsbäckerei. Hier gibt es speziell für das Festival eine Spezialauswahl an Köstlichkeiten unter dem Motto „Als die Gewürze nach Lübeck kamen“. Mit feinen Gewürzen werden so das Oriental Shortbread, Cinnamon Rolls und Tartelettes au citron à la cardamome himmlisch süß veredelt.

Maritimes



Schiff ahoi und willkommen an Bord! Nichts steht so sehr für die Hanse wie Schiffe und das Meer. Mit Koggen und Kraweelen trieben die mittelalterlichen Kaufleute ihren Handel auf den Wasserwegen in ganz Nordeuropa. Lübeck wäre nie die "Königin der Hanse" geworden, wäre da nicht die ideale Lage direkt am Wasser.

Koggentreff

FR bis SA, 11 - 22 Uhr • SO, 11-18 Uhr • Hansahafen, An der Untertrave
Erneut lädt die LISA VON LÜBECK zum hanseatischen Familientreffen ein und kann mit ihrer Koggen-Schwester, der KAMPER KOGGE aus der niederländischen Hansestadt Kampen bei Open Ship-Aktionen bestaunt und erkundet werden. Direkt vor dem Europäischen Hansemuseum werden die beiden mit einem bunten und maritimen Kulturprogramm hanseatisches Flair verbreiten. So wird der Shantychor Möwenschiet ein herrlich seefestes Konzert an Bord geben, eine Lesung aus dem Buch „Flaschenpostgeschichten“ sowie Nachstellungen des Hansevolks zu Lübeck runden das Programm ab. Einzelne Törns laden die Besucher ein, unser Lübeck von seiner schönsten Seite, dem Wasser aus, zu genießen.

Maritime Meile mit historischem Markt

FR bis SA, 11 - 22 Uhr • SO, 11-18 Uhr • Hansahafen, An der Untertrave
Zünftig geht es zu im Hansahafen. Auf dem historischen Markt direkt am Hafen herrscht an den Marktständen buntes Treiben und allerlei Spektakel. Es darf gezecht, gelacht, gefeiert und gefeilscht werden.

Feuerschiff FEHMARNBELT

SA und SO, 12 - 19 Uhr • Hansahafen, An der Untertrave
Ahoi! Wer wollte schon immer mal die Luft an Bord der FEHMARNBELT schnuppern, die alten Maschinen und Masten bewundern? Der Förderverein bemüht sich um den Erhalt des Schiffes als technisches Museum, die technischen Grundlagen des über 100jährigen Schiffes sind in der Tat bemerkenswert. Am Sonntag finden zwei Lesungen des Hamburger Autors Bernhard Berendsen an Bord statt, jeweils um 13 und um 15 Uhr. Natürlich dreht sich auch hier alles um Schiffe und Schifffahrt.

Rote Meile im Museumshafen

FR bis SA, 11 - 22 Uhr • SO, 11-18 Uhr • Museumshafen, An der Untertrave

Stolz und schön liegen sie da, die anmutigen Traditionssegler im Museumshafen. Zum HanseKulturFestival putzen sich unsere Schiffe besonders heraus und laden zu Musik, Artistik und herzhaftem Jausen an Bord ein. Dabei erstrahlen sie in einem neuen – roten – Licht und erinnern damit an die Tradition des Hafenviertels als Rotlichtmeile in längst vergangenen Zeiten. Auf einem Dutzend Schiffe wird zu verschiedenen Zeiten ein buntes Programm auf Deck, unter Deck und vom Pier aus geboten. Es lohnt sich also in jedem Fall, einfach mal vorbeizuschauen und an der Travepromenade entlang zu schlendern.

TAMMY

SA, 12 - 16 Uhr • Hansahafen, An der Untertrave

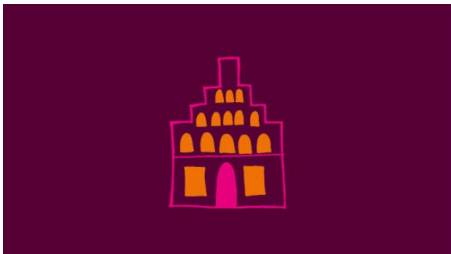
Das Hausboot TAMMY, das auch zu verschiedenen Anlässen gemietet werden kann, erwartet am Samstag Besuch von der Travemünder Band „Meerklang“, die Seemannslieder auf der Dachterrasse des Bootes zum Besten geben wird.

„Gestrandet“: Maritime Party im Strandsalon

SA, ab 20 Uhr • Strandsalon, Willy-Brandt-Allee 25a • Eintritt: € 7

Die Auszubildenden Veranstaltungskaufleute im 2. Lehrjahr der Hanse-Schule haben ihr Herz an das HanseKulturFestival verloren und organisieren gemeinsam mit dem Strandsalon eine Piratenparty vom Feinsten! Coole Drinks und heiße Beats in ganz besonderer Atmosphäre - get the party started! Das Hausboot TAMMY wird dazu bereits am frühen Abend zur BLACK PEARL und entführt einige Partybesucher auf eine Abenteuerfahrt rund um die Altstadt, um anschließend im Strandsalon zu stranden. Yo-ho!

LübeckSalon



Lübecks besondere Schätze sind nicht groß oder laut. Es sind die verborgenen Winkel, die engen Gänge und vor allem die wunderschönen Bürgerhäuser, die Lübeck einmalig machen. Sie wollten schon immer mal in der guten lübschen Stube Zeit verbringen? Dann halten Sie Ausschau nach unserem LübeckSalon. Hier werden unsere Bürgerinnen und Bürger Ihre ganz persönlichen Gastgeber. Mal zur Kaffeetafel, mal zum Kammerkonzert oder einfach zu einer Führung durch die liebevoll restaurierten Ganghäuser. Durch das Fenster gucken war gestern.

Straßenfeste

Straßenfest Große Burgstraße

FR und SA, 11 - 22 Uhr • SO, 11-18 Uhr • Große Burgstraße

Die Große Burgstraße ist DIE Straße des HanseKulturFestivals. Anwohner und Gewerbetreibende laden Sie ein zu einem bunten Programm mit vielseitigen Angeboten und präsentieren die ganze Vielfalt dieser aufstrebenden Straße. Sie ist Ausgangspunkt der Offenen Ateliers, beherbergt das Tonfink mit einem abendlichen Musikprogramm und leckeren Drinks und wird zum Festival auch einigen Lübecker Vereinen die Möglichkeit zur Präsentation bieten. Die Große Burgstraße möchte von Ihnen (wieder)entdeckt werden!

Straßenfest Glockengießerstraße

SA, 11 - 18 Uhr • Glockengießerstraße

Traditionell im August findet das alljährliche Straßenfest in der Glockengießerstraße statt. Nur in diesem Jahr fällt es glücklicherweise auf das HanseKulturFestival. Treffen Sie die Bewohner und Gewerbetreibenden dieser historischen Straße, lauschen Sie kleinen Konzerten in den anliegenden großen Gängen und Höfen und lassen Sie sich von den vielseitigen Angeboten locken. Diese Straße rockt!

Straßenfest Pfaffenstraße

SA, 11 - 23 Uhr • SO, 11 - 18 Uhr • Pfaffenstraße

Hier darf auf der Straße getanzt werden! Bei Musik und einem breiten gastronomischen Angebot schöpft diese kleine aber feine Straße ihr Potential aus und überrascht mit einer mediterranen Leichtigkeit. Probieren Sie den HanseKulturWein im Weinkontor, entdecken Sie frische Kräuter im Blumenland oder setzen Sie sich einfach an die langen Tische und genießen das bunte Treiben.

Straßenfest Clemensstraße

SA und SO, 11 - 22 Uhr • Clemensstraße

Ehemals als Rotlichtmeile verschrien, präsentiert sich die Clemensstraße in der Gegenwart als freie und liberale Meile, die mit ihren Kultbars wie dem „Blauen Engel“ auch bei Studenten besonders beliebt ist. Viele Sitzmöglichkeiten, zu denen jeder auch seine eigene Verkostung mitbringen kann, umgeben eine kleine Bühne mit gemischter Musik und Multi-Kulti-Darbietungen laden zu lockeren Gesprächen und Meinungsaustausch ein.

Gangfest Rosengang

SA, 13 - 18 Uhr • SO, 16 Uhr (Lesung) • Rosengang, zu erreichen über Rosenstraße
Lernen Sie die Bewohner dieses hübschen Ganges beim ausgiebigen Klönschnack persönlich kennen und lassen Sie sich von ihnen die Geschichte des Rosengangs und viele Anekdoten erzählen. Und wie sieht das Gangleben eigentlich heute aus? Viele Fotos und Informationstafeln lassen erahnen, welche Historie hier auf engstem Raum schlummert. Diese können im Übrigen auch außerhalb der Gangfest-Zeiten erkundet werden. Am Sonntag wird im Rosengang 2 außerdem eine Lesung mit Kaffee und Kuchen veranstaltet. Start ist um 16 Uhr.

Gangfest Birnenbaumhof

SA, 11 - 20 Uhr • Birnenbaumhof im Vereinigungsgang/Gemeinschaftsgang/Nagels Gang/Adler Gang zu erreichen über Wakenitzmauer, Große Gröpelgrube, Rosenstraße
Die Hofgemeinschaft freut sich darauf, Sie willkommen zu heißen und Ihnen ihren ganz besonderen Hof zu präsentieren. Der älteste Birnenbaum auf der Altstadtinsel als zentrales Bindeglied zwischen den einzelnen Gängen bildet die Kulisse für das vielfältige Angebot, von einer Kaffeetafel mit Birnenkuchen über Bastel- und Kunsthandwerksaktionen bis hin zum Holzschwerterbasteln für Kinder. Lauschen Sie außerdem ausgewählten Musikern im Schatten des schönen Birnenbaumes!

Salons

Galerie Essig / Bistro Balsamico

FR und SA, 11 - 23 Uhr • SO, 11 - 18 Uhr • Kanalstraße 26-28

Die Essigfabrik ist nicht nur eine beliebte Eventlocation, sie bietet auch Künstlern und Kunsthandwerkern ein ständiges Zuhause. Darum gibt es auch zum HanseKulturFestival ein vielseitiges Kulturprogramm und eigentlich immer etwas zu entdecken. Im Hof bietet eine

Chillout-Lounge Erholung, diverse Künstler bieten Ausstellungen an und es finden verschiedene Konzerte statt. Schauen Sie für eine genaue Planung einmal unter Musik und Kunst.

Veganes Café in der Kleinen Burgstraße

SA und SO, 12 - 23 Uhr • Kleine Burgstraße 31, Linhöfs Gang 4

Im schmucken Linhöfs Gang erwartet Sie ein wahrlich verstecktes kleines Paradies. Die Gastgeber Lena und Marcel Berk begrüßen Sie mit einem veganen Café vor dem Ganghäuschen, in dem es ein Musikprogramm und abends eine Videoprojektion geben wird. In der Wohnküche des Paares ist außerdem eine Ausstellung zu bewundern.

Salon in der Kleinen Burgstraße

FR, 16 - 20 Uhr • SA und SO, 12 - 16 Uhr • Kleine Burgstraße 2

Bei Kaffee und selbstgebackenem Kuchen lädt Gastgeberin Doreen Marr Sie herzlich ein, eine Ausstellung von Bildern und Holzskulpturen in ihren vier Wänden zu bewundern. Feinstes Schmuckdesign gibt es hier außerdem zu kaufen.

Garten-Café

SA, 11 - 17 Uhr • Evangelisch-reformierte Kirche Lübeck, Königstr. 18

Ein schönes und herzliches Garten-Café bietet die Evangelisch-reformierte Kirchengemeinde am Samstag an. Bei Kaffee und Kuchen über Gott und die Welt plaudern und dabei die Live-Malerei von Marc Westermann bewundern. Die Kirche sowie die Bibliothek können bei dieser Gelegenheit ebenfalls besichtigt werden.

Deutsche Auslandsgesellschaft e.V. und Lübeck-Partner e.V.

FR, 16 - 20 Uhr • SA, 11 - 20 Uhr • SO, 11 - 18 Uhr • Koberg 2

Im historischen Hoghehus befindet sich die Deutsche Auslandsgesellschaft und lädt Sie ein, bei kalten Getränken spielerisch neue Sprachen zu erlernen. Unter dem Motto „Lernen Sie Hansisch!“ können hier kleine Sätze in vielen Sprachen des Hansebundes erlernt und angewandt werden.

YouSpeak Sprachschule

FR bis SO, 16 - 20 Uhr • Beckergrube 64

Do you speak English? Ein multilingualer Treff erwartet Sie in dieser kleinen aber feinen Sprachschule in der Beckergrube. Bei einer Ausstellung und einem kleinen Konzert können Sie sich über das Angebot informieren und den ein oder anderen Ausdruck bereits lernen.

Musik im Engelswisch

SA, 20 - 23 Uhr • Engelswisch 49

Unter dem Motto „Elvis meets Klassik“ lädt Gastgeber Dr. Dust zu einem kleinen Konzert in sein schönes Häuschen im Engelswisch ein. Übrigens eine der schönsten Straßen, die wir hier auf dem Festivalgebiet haben. Schauen Sie vorbei!

Finder's Café

SA, 11 Uhr (Führung), 11 bis 18 Uhr Salon • SO, 14 Uhr (Salon) • An der Untertrave 96 • Anmeldung unter www.findersworld.de

Im schönen Finder's Haus können Sie eine ganz spezielle Hausführung miterleben: Die Eigentümer führen in historischen Gewändern durch die geschichtsträchtigen Räume und den Innenhof. Anschließend kann bei Musik die Atmosphäre genossen werden. Am Sonntag findet der HanseFrauenBusinessSalon statt, bei dem Sie sich mit vielen interessanten Frauen bei Kaffee und Kuchen austauschen können. Der Unkostenbeitrag von 15,- € kann vor Ort gezahlt werden.

Ute Augustin

SA und SO, 12 - 16 Uhr • Engelsgrube 46 / Schlachtergang 48

Die Gastgeberin Ute Augustin zeigt eigens hergestellte handgewebte Bilder, die bei einer kleinen Stärkung in Form von Tee und Kräuterbrot bestaunt werden können. Schauen Sie im versteckten Schlachtergang vorbei!

Ferienhaus Tünke-Bollmeyer

FR und SA, 12 - 20 Uhr • SO, 12 - 18 Uhr • Engelsgrube 31, Sievers Thorweg 11

Kunst und Kulinarik gibt es im Sievers Thorweg, einem besonders schönen Gang in der Engelsgrube. Setzen Sie sich entspannt in einen Liegestuhl und genießen Sie das bunte Unterhaltungsprogramm. Besonders praktisch: Wenn Ihnen Ihr Gastgeberhaus gefällt, können Sie es bei Ihrem nächsten Lübeck-Aufenthalt mieten!

La Havanna

SA, 16 - 20 Uhr • Engelsgrube 56

Salsa lernen im Schnelldurchlauf! Im Salsa-Quick-Kurs von Gastgeber Hector Ruiz Valdes lernen Sie gekonnt die Hüften zu schwingen und karibische Klänge treiben den Blutdruck nach oben. Abkühlung bietet standesgemäß der Cuba Libre zum HanseKulturSonderpreis.

Miet-mich-und-feier

FR, 17 - 20 Uhr • SA, 11-20 Uhr • SO, 11 - 17 Uhr • Große Altefähre 19

Diese schönen Veranstaltungsräume inklusive Innenhof bieten viel Platz und das nötige Know-How für einen gelungenen KulturSalon! Es erwartet Sie ein kleines Musikprogramm, eine Ausstellung von Urban Sketching Bildern sowie ein Speed-Painting-Schnupperkurs.

Lübecks Vereine

FR - SO, 11 - 22 Uhr • Beckergrube, Breite Str., Große Burgstr.

Nicht jeder hat das große Glück, auf der Altstadtinsel angesiedelt zu sein. Besuchen Sie die Stände der Lübecker Vereine, die sich auf der Hauptachse des Festivals präsentieren. Jeder Verein hat sich ganz spezielle Aktionen ausgedacht, um Sie auf ihre Arbeit aufmerksam zu machen. Viele leisten ehrenamtlich gemeinnützige Arbeit und freuen sich auf Ihre Unterstützung. Sagen Sie Hallo!

Archäologische Gesellschaft der Hansestadt Lübeck e. V. • Deutsch-Indische Gesellschaft e. V., Zweiggeseellschaft Lübeck • Future E.D.M. - Gemeinnütziger Verein zur Unterstützung senegalesischer Kinder • Lionsclub Lübeck • Lübecker AIDS-Hilfe e. V. • Lübecker CSD e. V. • Lübeck-Rangenberger Karnevalsgesellschaft von 1950 e. V. • MENTOR - Die Leselernhelfer Lübeck e. V. • NaturFreunde Deutschlands e. V., Ortsgruppe Lübeck • Offener Kanal Lübeck • Spielvereinigung Moisling von 1986 e.V. • Stottergruppe Lübeck • Tierschutz Lübeck u. Umgebung e. V. • TraveJazz e. V.

Führungen



Unsere Stadt ist wie ein Kunstwerk. Uns so kann man es auch für sich erobern. Entweder man verliert sich darin und nimmt mit, was sich einem erschließt, oder man geht mit mehr Information vor. Genau dafür möchten wir Ihnen unsere Stadtführer zur Seite stellen. Kurzweilig, unterhaltsam und mit vielen Hintergrundinformationen teilt jeder Stadtführer gerne sein Wissen und seine Liebe zu Lübeck mit Ihnen.

WegGeschichten

FR, 16 Uhr • SA, 12 und 16 Uhr • SO, 11 und 14 Uhr • Treffpunkt: St. Jakobi, Eingang, Jakobikirchhof 3 • Anmeldung ab 1. Mai unter info@hansemuseum.eu oder 0451-8090990
Entdecken Sie nie gesehene Ecken, Hanse-Highlights der nördlichen Altstadt und Geheimnisse der Geschichte um die Familie Brömse. Diese besondere Führung wurde extra für das HanseKulturFestival entwickelt und ist eine Gemeinschaftsaktion des Europäischen Hansemuseums und St. Jakobi.

Gänge und Höfe – Spezialführung zum HanseKulturFestival

FR und SA, 11, 15 und 17 Uhr • SO, 11 und 15 Uhr • Treffpunkt: Info-Hütte Koberg • Eintritt: 7,- €

Die Stadtführer des Lübecker Verkehrsvereins nehmen Sie mit auf eine Reise zu den verwunschenen Gängen und anmutigen Höfen des HanseKulturFestivals. Die einfachste Art, sämtliche Veranstaltungsorte wie den Füchtingshof, den Rosengang oder den Weintraubengang kennenzulernen und später für Konzerte oder einen Salon wiederzufinden. Und selbst jeder eingefleischte Lübecker wird hier noch ungesehene Verstecke entdecken. Tauchen Sie ein in die weltweit einzigartige Vielfalt der Lübecker Gänge und Höfe.

Early Bird

SA und SO, 6 Uhr • Treffpunkt: Markt • Eintritt: 8,- €

Der frühe Vogel fängt den Wurm. Das dachte sich auch der Lübecker Stadtführer e.V. und hat kurzerhand zwei „Early Bird“-Führungen zum HanseKulturFestival beigesteuert. Diese Führungen erfreuen sich immer großer Beliebtheit, sind aber nichts für Morgenmuffel. Wir sehen Sie dann später beim Festival!

Ruheoasen



Schon so viel gesehen und noch viel vor? Zwischendurch muss man einfach mal die Beine von sich strecken und sich eine kleine Ruhepause gönnen. Sitzen, reden, die Seeluft schnuppern oder einfach nur den Blick schweifen lassen – das tut gut. Unsere Ruheoasen sind gleichzeitig grüne Oasen mitten in der Stadt und im Mai in voller Blüte.

Chillout-Lounge im Jakobikirchhof

FR bis SA, 11 - 22 Uhr • SO, 11 - 18 Uhr • Jakobikirchhof, Zugang über Breite Str. und Königstr.

Einfach mal den Anker werfen. Auf Liegestühlen, Sitzkissen und Loungemöbeln lässt es sich herrlich entspannen, bevor es weitergeht zum nächsten Konzert, in eine Ausstellung oder

einfach nur zum Schiffegucken im Museumshafen. Genießen Sie die liebevoll gestaltete Fläche der Landesgartenschau Eutin.

Chillout-Lounge in den Bürgergärten

FR bis SA, 11 - 22 Uhr • SO, 11 - 18 Uhr • Bürgergärten, Zugang zwischen Heiligen-Geist-Hospital und Königstr. 1

Oh wie wohl ist mir im Garten. Ein absoluter Geheimtipp ist unsere Ruheoase in den Bürgergärten. Und nach einer kurzen Pause geht es gleich weiter in die Versteckten Paradiese oder zur Overbeck-Gesellschaft.

Versteckte Paradiese: Die Museumsgärten

FR bis SO, 11 - 20 Uhr • Museum Behnhaus Drägerhaus, Königstr. 9-11 • Willy-Brandt-Haus, Königstr. 21 • Günter Grass-Haus, Glockengießerstr. 21

Versteckte grüne Oasen sind eindeutig die Gärten der Museen in diesem Viertel. Nach einem ausgiebigen Museumsbesuch kann man hier entspannt bei einem Picknick die Seele baumeln und sich von den speziell für das Festival entwickelten Installationen überraschen lassen.

Garten Salon

SA und SO, 15 - 18 Uhr • Garten der Gemeinnützigen, Königstr. 5

Ein lauschiger Salon rund um das Thema Garten erwartet Sie bei der Gemeinnützigen. Erleben Sie Lesungen und ein Konzert der Knabenkantorei, alles in grüner Umgebung in der großzügigen Gartenanlage dieser wichtigen Lübecker Gesellschaft. Wer es ein wenig blumiger mag, kann beim gemeinsamen Sträuße Flechten seine kreative Ader ausleben.

Garten Café

SA, 11 - 17 Uhr • Garten der Evangelisch-reformierten Kirche, Königstr. 18

Der Künstler Marc Westermann, gesandt von der Hansestadt Schwerte, zeigt seine außergewöhnliche Live-Malerei. Dieses einzigartige Zusammenspiel aus Bild und Klang erleben Sie bei Kaffee und Kuchen in malerischer Kulisse. Kirchen- und Bibliotheksführungen werden ebenfalls angeboten.

Kinder



Kinder ausdrücklich erwünscht! Das HanseKulturFestival bietet ein vielfältiges Programm speziell für die jungen Hanseaten. Und wir reden hier nicht von Zuckerwatte und Karussell. Für euch gibt es auf dem HanseKulturFestival eine ganz eigene Spielwiese. In den verschiedenen Werkstätten der Kinder-Hanse-Stadt am Hansemuseum dürft ihr eure eigenen hanseatischen Erinnerungstücke herstellen. Ein eigenes Kinderland bietet ein buntes Mitmachprogramm und es gilt die ein oder andere Überraschung zu entdecken. Viel Spaß!

Lüttbecker Kinderfest

SA und SO, 12 - 18 Uhr • Ernestinenschule, Schulhof

Die lütten Lübecker erhalten auf dem HanseKulturFestival ihre eigene bunte Spielwiese mit ganz viel Spiel und Spaß. Euch erwartet eine Hüpfburg, ein Verkleidungskünstler oder auch ein Airbrush-Tattoo-Künstler. Spiele wie ein Glücksrad oder „Der heiße Draht“ gehören natürlich genauso dazu. Außerdem scheuen Elsa und Jack Sparrow am Sonntag ab 12 Uhr vorbei! Clowns, Jongleure und Breakdancer sorgen für Staunen und für das junge leibliche Wohl ist natürlich auch gesorgt. Ein buntes Bühnenprogramm von Kindern für Kinder garantiert viel Abwechslung und Spaß. Hier bleiben die Kinder unter sich und die Erwachsenen dürfen gerne draußen bleiben! Aber keine Angst, es sind natürlich ausreichend geschulte Betreuer vor Ort, die immer ein Auge auf die Lütten haben.

Berend-Schröder-Schule

SA, 14 - 18 Uhr • Langer Lohberg 24, Schulhof und Sporthalle

Auf dem versteckten Schulhof der Berend-Schröder-Schule herrscht buntes Treiben. Ein Flohmarkt, ein Spielplatz, ein Mal- und Bastelangebot und verschiedene Verköstigungsstationen laden zum Verweilen ein. In der Sporthalle zeigen derweil die verschiedenen Wahlkurse der Schüler ihr Können. Dazu gehört die Tanz-AG, der Popchor, die Schulband oder die Zauber-AG. Die Erlöse aus dem Verkauf von Waren kommen dem Ayalolo-Projekt für Straßenkinder in Ghana zugute.

Kinder-Hanse-Stadt

FR bis SO, 11 - 18 Uhr • Spielhof am Europäischen Hansemuseum, zu erreichen über Burgtreppe und Hinter der Burg • Werkstücke zum Mitnehmen: € 1,5 bis 4,-

In fünf Werkstätten könnt Ihr Euch ausprobieren und Handwerk aus dem Mittelalter kennenlernen. Unter erfahrender Anleitung und in historischer Kulisse der eigens gebauten Häuser des Lübecker Jugendrings werden verschiedene Werkstücke zum Mitnehmen gemeinsam gestaltet.

Geschichtserlebnisraum

FR bis SO, 11 - 18 Uhr • Große Burgstr., Grünfläche vor dem Burgtor

Der Geschichtserlebnisraum - Bauspielplatz Roter Hahn darf natürlich auf keinem Stadtfest fehlen! Schon zum Hansetag haben die netten Mitarbeiter ein wunderschönes mittelalterliches Lager aufgeschlagen. Dieses bringen sie wieder aus Kücknitz mit und werden das Programm erneut mit ihren mittelalterlichen Werkstätten und historischen Kostümen bereichern.

Jugendprogramm in der Röhre

FR und SA, 15 - 19 Uhr • SO, 11-15 Uhr • Kinder- und Jugendkulturhaus Röhre, Gerade Querstr. 2

Hier guckt ihr nicht in die Röhre! Ein bunter Mitmach- und Nachbarschaftstreff erwartet Euch in dieser kreativen Lübecker Jugendeinrichtung. Ein Nachmittag mit vielen schönen Aktionen wie Kekse backen, Probetöpfeln, offene Legowerkstatt, Flohmarkt, Tanz und Theater machen Lust auf mehr.

Jugendkulturtage

FR, 14 - 17 Uhr • JGH Altstadt, Mengstr. 33

SO, 11 - 17 Uhr • JGH Vor dem Burgtor, Am Gertrudenkirchhof 4

Die Jugendherbergen in Lübeck feiern die Jugendkulturtage und geben Einblick in die zwei schönen und urigen Herbergen direkt am Festivalgelände. Am Freitag geht es los in der Mengstraße, direkt neben der Röhre. Hier gibt es Kaffee und Kuchen sowie ein kleines musikalisches Programm für Euch. Am Sonntag heisst es: Tag der offenen Tür mit Hausführungen, Spielen, Plätzchen backen und natürlich Speis und Trank vor dem Burgtor. Hereinspaziert!

Kinderführung

Zeiten tba • Treffpunkt: Fischergrube 38

Der 2016 erschienene Kinderstadtführer für Lübeck bildet die Grundlage für diese schönen Kinderführungen „Gänge und Höfe“ von der Heinrich-Böll-Stiftung. Gestartet wird in der Fischergrube, vor dort geht es durch schöne versteckte Gänge und verwinkelte Gassen und endet schließlich am Burgtor. Wie schön, dass die Führung gleich an allen weiteren wichtigen Kinderveranstaltungen des Festivals vorbeiführt, so ist das Anschlussprogramm gesichert!

„Sagenhafte Hansekinder“ – Theater für Kinder mit dem Theater am Tremser Teich

SO, 9.30 Uhr (Proben Beichthaus) und 11.30 Uhr (Aufführung Gefängnishof) • Europäisches Hansemuseum, An der Untertrave 1 • ab 8 Jahren • Anmeldung: Teilnehmerbegrenzung: 30 Kinder, Annahme erfolgt nach Erscheinen zur Probe

Wie wurde aus einer Burg eigentlich das Hansemuseum? Anhand der Sage der Maria Magdalena erzählen Kinder diese spannende Geschichte.

Geschichte in Schichten oder Wie arbeitet ein Archäologe?

Für Euch von 8-12 Jahren

SA, 11.15 Uhr • SO, 12.15 Uhr • Europäisches Hansemuseum, La Rochelle, An der Untertrave 1 • Anmeldungen unter www.minimaster-luebeck.de

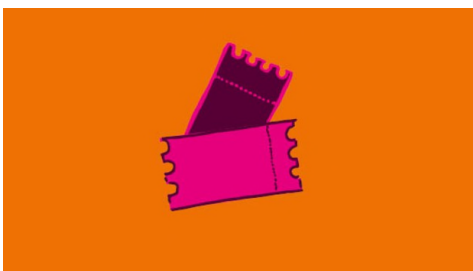
Lauter Schätze schlummern im Erdreich, überall wo wir gehen. Ihr entdeckt gemeinsam mit einem Archäologen, wie umfangreich sein Beruf ist und welche Geheimnisse darauf warten, entdeckt und ausgegraben zu werden.

Mitmach-Konzert mit Grünschnabel

SA, 13 Uhr • Europäisches Hansemuseum, Gefängnishof, An der Untertrave 1

Grünschnabel ist vor allem durch seine Auftritte beim KiKa bekannt und wird ein buntes Konzert auf die Bühne bringen. Hier kann die ganze Familie singen und tanzen zu einer Musik, die Spaß macht.

Service



Veranstaltungsort:

Lübecks nördliche Altstadt rund um den Koberg und St. Jakobi

Festivalzeiten:

20. und 21. Mai 2016: 11.00 bis 23.00 Uhr

22. Mai 2016: 11.00 bis 18.00 Uhr

Hotelzimmer und weitere Unterkünfte können Sie bei der Lübeck und Travemünde Marketing GmbH (LTM) bequem auf www.luebeck-tourismus.de/gastgeber oder unter der Telefonnummer +49-(0)451/88 99 700 buchen.

Musikgenuss, Klönschnack im Ganghaus und viele weitere spannende Programme sind kostenfrei. Für einige wenige Veranstaltungen werden jedoch Eintrittspreise erhoben.

Dazu zählen der Bilderfluss, das Literatur Festival Wissenschaft und verschiedene Workshops. Alle kostenpflichtigen Veranstaltungen, deren Preise und Vorverkaufsstellen sind ausgewiesen.

Programminformationen unter www.hansekulturfestival.de und Tel. 0451/88 99 700 oder direkt in der Tourist-Information am Holstentorplatz 1. Während des HanseKulturFestivals wird es für die Besucher des Festivals eine Infohütte auf dem Koberg geben.

Änderungen vorbehalten, Stand: 07.04.2016